

Synology®

Rack Station

RS409, RS409+, RS409RP+



快速安裝指南

安全須知

使用前請仔細閱讀本須知，並保留此頁已備將來參考。

		
<p>切勿將產品放置在直接受陽光曝曬或靠近化學藥劑的場所。請確保其所在環境恆定溫度與溼度的維持。</p>	<p>務必使產品直立放置於平面上。切勿讓其橫置。</p>	<p>切勿將產品靠近水源。</p>
		
<p>清潔時，先將電源插頭及所有線路拔下，再以濕布擦拭即可。切勿使用化學或噴霧式清潔劑。</p>	<p>切勿將產品放置在不穩定的推車、檯子或桌面上，以免產品滑落而損害。</p>	<p>與本產品所連接的線路和裝置必須能提供本產品正常的電量，以確保其運作正常。</p>

包裝內容物

在您開始使用前，請檢查包裝盒內是否包含下列的各個項目。

	
主機 X 1	安裝光碟
	
電源線 零件包	
	
固定硬碟的螺絲 x 18	機殼托架 X 2
	
機殼托架螺絲 X 5	

注意:

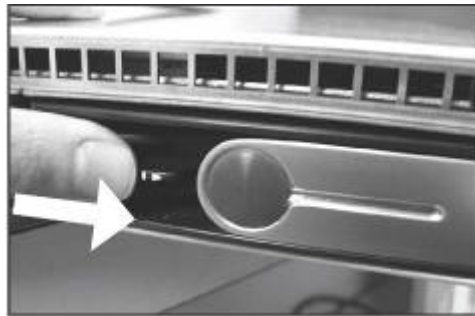
建議您使用相同大小的硬碟，以充分使用硬碟空間。

安裝硬碟

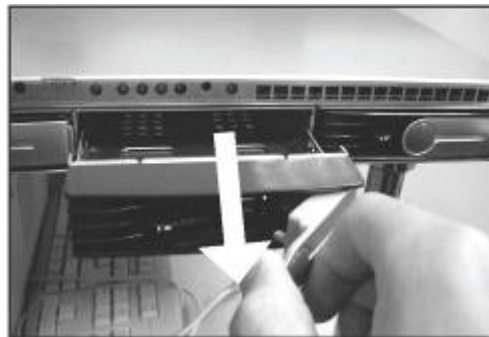
安裝此產品需要3.5 吋SATA 硬碟（請造訪<http://www.synology.com> 取得建議的硬碟型號）。請參考下列步驟完成安裝

警告！若您使用含有資料的硬碟來安裝，系統在某些狀況下會格式化硬碟，並且將硬碟上的資料清空。若您日後還需要使用這些資料，請在安裝前先行備份。

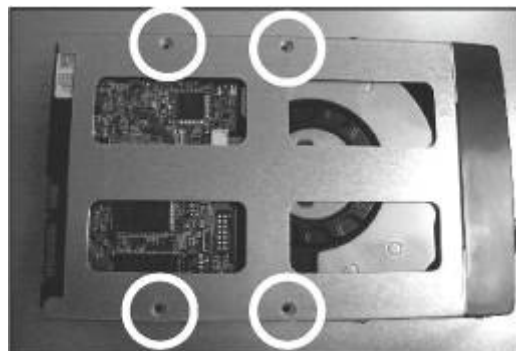
1. 依照圖片指示方向推動硬碟盤卡榫。



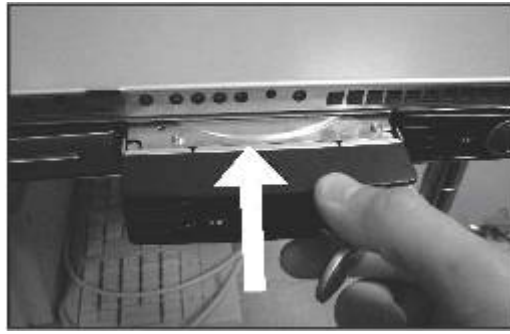
2. 依照圖片指示方向將硬碟盤拉出。



3. 將準備好的SATA 硬碟裝進硬碟盤，並依照下圖指示的螺絲位置將四顆螺絲鎖上。



4. 將硬碟盤放回機殼。



5. 將彈夾推回扣上。



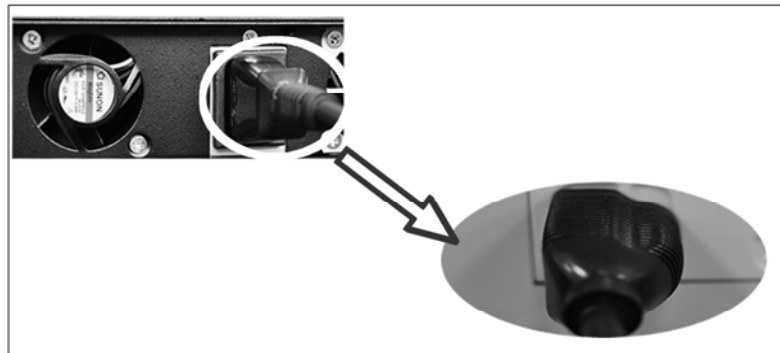
6. 重複以上動作安裝您所準備的所有硬碟。使用附上的機殼托架螺絲將側邊兩個機殼托架鎖上。



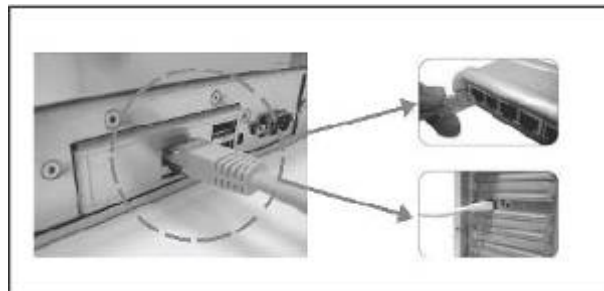
打開伺服器電源

RS409, RS409+

1. 將變壓器接上伺服器，並將變壓器電線固定在卡鉤上，然後將電源線插入電源插座。



2. 將 RJ-45 網路線插入網路埠，另一端則接上您的 switch/hub/router，或是桌上型/筆記型電腦。

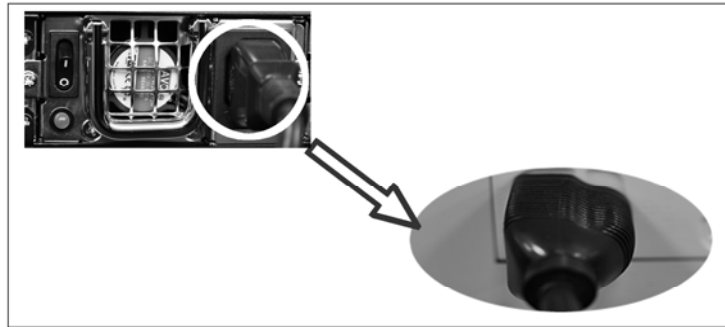


3. 按壓電源開關打開伺服器電源。

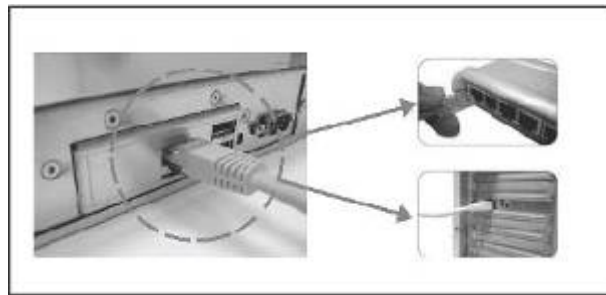


RS409RP+

1. 將變壓器接上伺服器，並將變壓器電線固定在卡鉤上，然後將電源線插入電源插座。



2. 將 RJ-45 網路線插入網路埠，另一端則接上您的 switch/hub/router，或是桌上型/筆記型電腦。



3. 按壓電源開關打開伺服器電源。



4. 按壓前面板的 POWER 按鈕開機。



安裝系統軟體

Windows 使用者

1. 將安裝光碟置入您的電腦。



2. 在跳出的選單上點選【設定 Synology 伺服器】。



3. 點選瀏覽按鈕選取安裝光碟中的「.pat」安裝檔案。
 4. 依照畫面指示設定逐步完成伺服器設定。
- 注意：若您選擇一步設定，系統管理員的密碼會是空白。**

Mac 使用者

1. 將安裝光碟置入您的電腦。



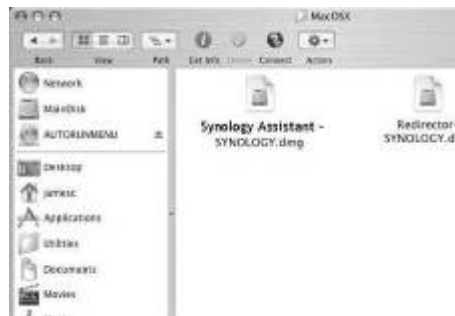
2. 連按兩下 CD-ROM 圖示。



3. 連接兩下 MacOSX 圖示。



4. 連接兩下 Synology Assistant-SYNOLOGY.dmg 圖示。



5. 連接兩下自動產生於桌面的 Synology Assistant-SYNOLOGY 圖示。



6. 連接兩下 Synology Assistant 圖示執行設定精靈。



7. 點選瀏覽按鈕選取安裝光碟中的「.pat」安裝檔案。
8. 依照畫面指示設定逐步完成伺服器設定。

注意：若您選擇一步設定，系統管理員的密碼會是空白。

恭喜！

伺服器已經設定完成。進階管理及使用方法請參考附於光碟內的使用手冊。要取得更多資訊或線上支援，請造訪 <http://www.synology.com>。