

Synology®

# Rack Station

RS409, RS409+, RS409RP+



快速安装指南

# 安全须知

使用前请仔细阅读本须知，并保留此页以备将来参考。

		
<p>切勿将产品放置在直接受阳光曝晒或靠近化学药剂的场所。请确保其所在环境恒定温度与湿度的维持。</p>	<p>务必使产品直立放置于平面上。切勿让其横置。</p>	<p>切勿将产品靠近水源。</p>
		
<p>清洁时，先将电源插头及所有线路拔下，再以湿布擦拭即可。切勿使用化学或喷雾式清洁剂。</p>	<p>切勿将产品放置在不稳定的推车、台子或桌面上，以免产品滑落而损害。</p>	<p>与本产品所连接的线路和装置必须能提供本产品正常的电量，以确保其运作正常。</p>

# 包装内容物

在您开始使用前，请检查包装盒内是否包含下列的各个项目。

	
主机 X 1	安装光盘
	
电源线	
零件包	
	
固定硬盘的螺丝 × 18	机壳托架 X 2
	
机壳托架螺丝 X 5	

**注意：**

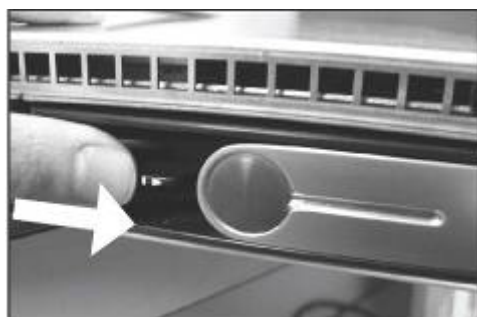
建议您使用相同大小的硬盘，以充分使用硬盘空间。

# 安装硬盘

安装此产品需要3.5 吋SATA 硬盘（请造访<http://www.synology.com> 取得建议的硬盘型号）。请参考下列步骤完成安装

**警告！若您使用含有資料的硬碟來安裝，系統在某些狀況下會格式化硬碟，並且將硬碟上的資料清空。若您日後還需要使用這些資料，請在安裝前先行備份。**

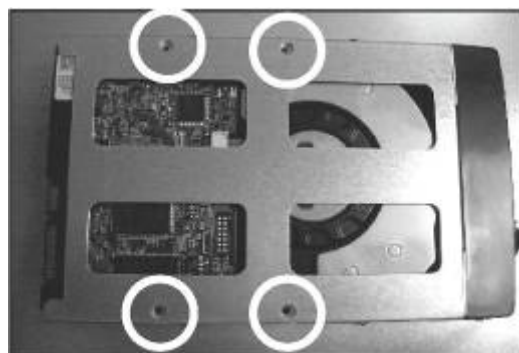
1. 依照图片指示方向推动硬盘盘卡榫。



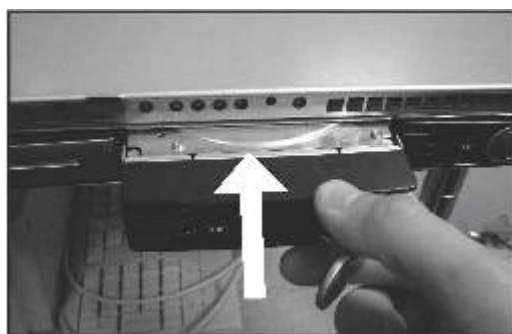
2. 依照图片指示方向将硬盘盘拉出。



3. 将准备好的SATA 硬盘装进硬盘盘，并依照下图指示的螺丝位置将四颗螺丝锁上。



4. 将硬盘放回机壳。



5. 将弹夹推回扣上。



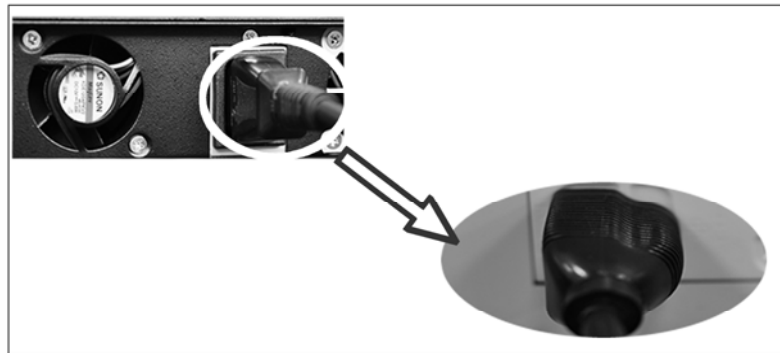
6. 重复以上动作安装您所准备的所有硬盘。使用附上的机壳托架螺丝将侧边两个机壳托架锁上。



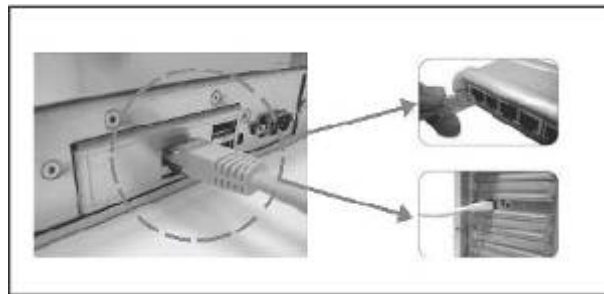
# 打开服务器电源

## RS409, RS409+

1. 将变压器接上服务器，并将变压器电线固定在卡钩上，然后将电源线插入电源插座。



2. 将 RJ-45 网络线插入网络端口，另一端则接上您的 switch/hub/router，或是桌上型/笔记型计算机。

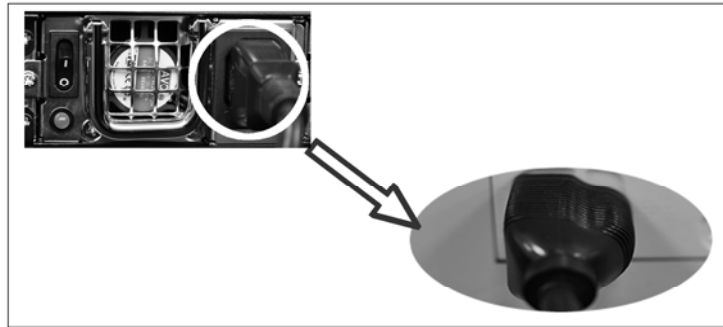


3. 按压电源开关打开服务器电源。

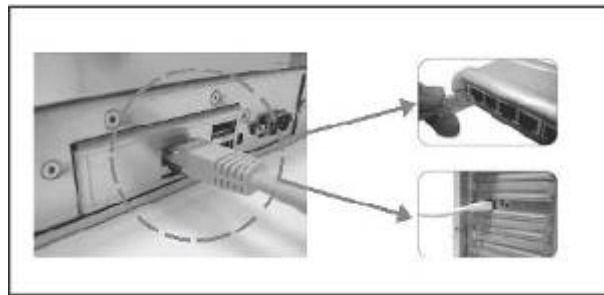


## RS409RP+

1. 将变压器接上服务器，并将变压器电线固定在卡钩上，然后将电源线插入电源插座。



2. 将 RJ-45 网络线插入网络端口，另一端则接上您的 switch/hub/router，或是桌上型/笔记型计算机。



3. 按压电源开关打开服务器电源。



4. 按压前面板的 POWER 按钮开机。





# 安装系统软件

## Windows 使用者

1. 将安装光盘置入您的计算机。



2. 在跳出的选单上点选【设定 Synology 服务器】。



3. 点选浏览按钮选取安装光盘中的「.pat」安装档案。
  4. 依照画面指示设定逐步完成服务器设定。
- 注意：若您选择一步设定，系统管理员的密码会是空白。**

## Mac 使用者

1. 将安装光盘置入您的计算机。



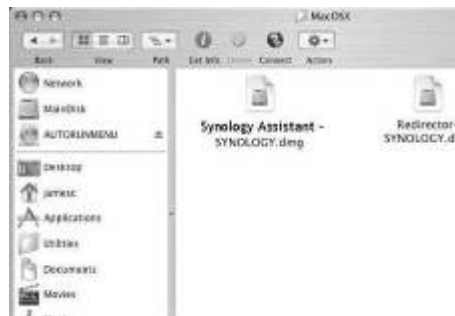
2. 连接两下 CD-ROM 图示。



3. 连接两下 MacOSX 图示。



4. 连接两下 Synology Assistant-SYNOLOGY.dmg 图示。



5. 连接两下自动产生于桌面的 Synology Assistant-SYNOLOGY 图示。



6. 连接两下 Synology Assistant 图示执行设定精灵。



7. 点选浏览按钮选取安装光盘中的「.pat」安装档案。

8. 依照画面指示设定逐步完成服务器设定。

**注意：若您选择一步设定，系统管理员的密码会是空白。**

# 恭喜！

服务器已经设定完成。进阶管理及使用方法请参考附于光盘内的使用手册。要取得更多信息或在线支持，请造访  
<http://www.synology.com>。