



## **DX517 bővíteőegység**

**Hardvertelepítési útmutató**

# Tartalomjegyzék

## 1. fejezet: Kezdés előtt

A csomag tartalma.....	3
A bővítőegység áttekintése.....	4
Biztonsági utasítások.....	5

## 2. fejezet: Hardvertelepítés

Szerszámok és alkatrészek a meghajtó telepítéséhez.....	6
Meghajtók telepítése.....	6
Csatlakoztatás a Synology DiskStation eszközhöz.....	9
A rendszerventilátor cseréje.....	10
További információk.....	11

## „A” függelék: Műszaki adatok



## B függelék: LED-jelzők táblázata

# Kezdés előtt

Köszönjük, hogy megvásárolta ezt a Synology terméket! Kérjük, az új bővítőegység beüzemelése előtt ellenőrizze, hogy a csomag tartalmazza-e a következő tételeket. Ezenfelül a biztonsági utasításokat is gondosan olvassa el a sérülések és a bővítőegység károsodásának megelőzése érdekében.

**Megjegyzés:** Az alábbiakban bemutatott képek csupán illusztrációs célokot szolgálnak, a tényleges termék ezektől eltérő megjelenésű lehet.

## A csomag tartalma

1 db főegység	1 db hálózati tápkábel
	
	24 db csavar a 2,5"-es merevlemezek rögzítéséhez
	
1 db bővítőkábel	2 db meghajtótálcakulcs
	

## A bővítőegység áttekintése



Sorszám	Elem neve	Hely	Leírás
1	LED-jelző	Elülső rész	A belső meghajtók és a rendszer állapotának megjelenítésére szolgál. További információkért lásd: <b>LED-jelzők táblázata</b> .
2	Tápkapcsoló gomb		1. Nyomja meg a bővítőegység bekapcsolásához. 2. Nyomja meg, majd tartsa lenyomva a kikapcsoláshoz. <b>Megjegyzés:</b> A bővítőegység a kapcsolódó DiskStation bekapcsolásakor vagy leállításakor automatikusan bekapcsol vagy leáll. Azonban ha kötetet hozott létre, a POWER gomb a kötet esetleges meghibásodásának megelőzése érdekében nem rendelkezik leállító funkcióval.
3	Meghajtótálcák zárja		A meghajtótálcák zárására vagy nyitására szolgál.
4	Meghajtótálca		Ide szerelheti be a meghajtókat (merevlemez-meghajtókat vagy szilárdtest-meghajtókat).
5	Tápfeszültség portja	Hátsó rész	Ide csatlakoztatható az AC tápvezeték.
6	Bővítőport		Ide csatlakoztatható a Synology DiskStation eszköz. A támogatott modellek listájáért látogasson el ide: <a href="#">Műszaki adatok</a> .
7	Ventilátor		Elvezeti a felesleges hőt, illetve hűti a bővítőegységet. Amennyiben a ventilátor hibásan működik, az ALERT LED jelző pirosan villog.

## Biztonsági utasítások

	Közvetlen napsütéstől és vegyi anyagoktól távol tartandó. Ügyeljen rá, hogy az eszközt ne érje hirtelen hőmérsékleti vagy páratartalom-változás.
	A készüléket mindig úgy helyezze el, hogy a megfelelő oldala nézzen felfelé.
	Ne helyezze folyadék közelébe.
	Tisztítás előtt húzza ki a tápkábelt. Nedves papírtörölvél törölje le. Ne használjon vegyi vagy aeroszolos tisztítószereket.
	Az egység leesésének megelőzése érdekében ne tegye azt kocsira vagy egyéb instabil felületre.
	A tápkábelt megfelelő feszültségű aljzathoz csatlakoztassa. Biztosítsa, hogy a hálózati feszültség megfelelő és állandó legyen.
	Az eszköz feszültségmentesítéséhez húzza ki az összes tápkábelt az áramforrásból.
	Ha az akkumulátort nem megfelelő típusra cseréli, fennáll a robbanás veszélye. A használt akkumulátorokat megfelelő módon ártalmatlanítsa.

# Hardvertelepítés

## Szerszámok és alkatrészek a meghajtó telepítéséhez

- Csavarhúzó
- Legalább egy 3,5"-es vagy 2,5"-es SATA-meghajtó (a kompatibilis meghajtótípusok listájához látogasson el a [www.synology.com/hu-hu](http://www.synology.com/hu-hu) címre.)

**Figyelem:** Ha adatokat tartalmazó meghajtót épít be, a rendszer megformázza a meghajtót, amely minden létező adatot töröl. Telepítés előtt minden fontos adatról készítsen biztonsági másolatot.

## Meghajtók telepítése

- 1 A fogantyú kipattintásához nyomja meg a merevlemeztálca alsó részét.



- 2 A lemeztálca kihúzásához húzza a tálca fogantyúját az alább jelzett irányba.

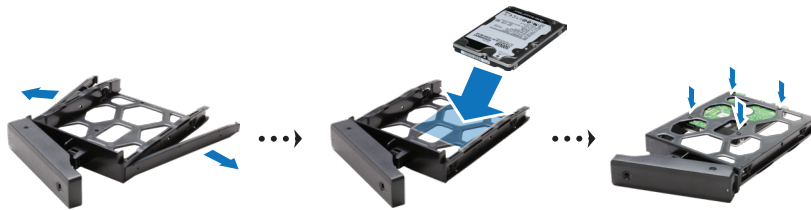


3 Helyezze be a kívánt meghajtókat a lemeztálcákba:

- **3,5"-es meghajtók esetén:** Távolítsa el a meghajtótálca oldalairól a rögzítőpaneleket. Helyezze a meghajtót a meghajtótálcába. Rögzítse a meghajtót a rögzítőpanelek visszahelyezésével.



- **2,5"-es meghajtók esetén:** Távolítsa el a meghajtótálca oldalairól a rögzítőpaneleket, ezeket tárolja biztonságos helyen. Helyezze a meghajtót az alábbiakban ábrázolt meghajtótálca késsel jelzett területére. Fordítsa fejjel lefelé a tálcát, majd a meghajtó rögzítéséhez szorítsa meg a csavarokat.

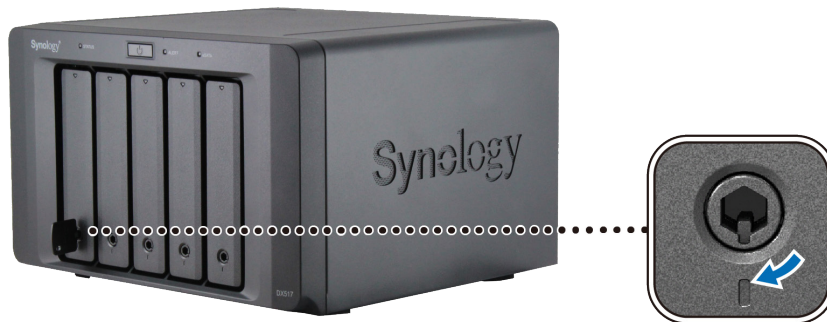


4 Tolja be a meghajtókat tartalmazó meghajtótálcát az üres lemezfiókba.



**Megjegyzés:** Győződjön meg róla, hogy a tálcát ütközésig be van-e nyomva. Ellenkező esetben elképzelhető, hogy a meghajtó nem fog megfelelően működni.

- 5 A lemeztálca helyén tartásához nyomja be a fogantyút az előlappal egy szintbe.
- 6 Helyezze a lemeztálcák kulcsát a lemeztálcák zárjába, majd a lemeztálcák rögzítőinek zárása érdekében fordítsa el az óramutató járásával megegyező irányba, majd húzza ki a kulcsot.



- 7 A fenti lépések megismétlésével szerelje be a többi előkészített meghajtót.
- 8 A meghajtók számozása az alábbiak szerint alakul:

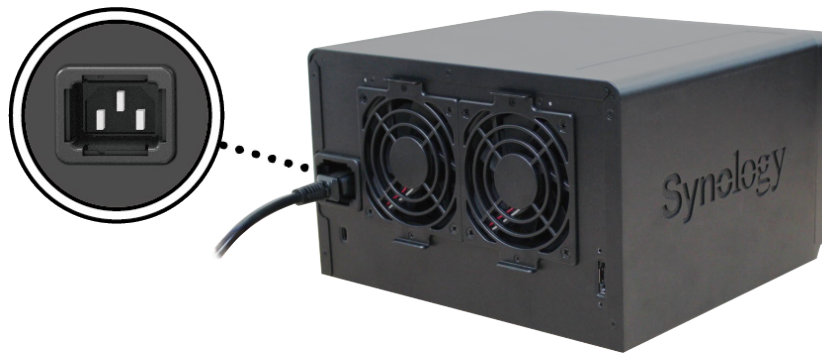


**Megjegyzés:** Ha RAID kötetet kíván létrehozni, azt javasoljuk, hogy valamennyi telepített meghajtó ugyanolyan méretű legyen, ezzel optimalizálható a meghajtó-kapacitás felhasználása.



## Csatlakoztatás a Synology DiskStation eszközhöz

- 1 Csatlakoztassa a tápkábel egyik végét a bővítőegység tápfeszültségáramlójába, a másik végét pedig a konnektorba.



- 2 Csatlakoztassa a bővítőkábeleket a DX517 és a Synology DiskStation bővítőportjaihoz:



Ha kész a csatlakoztatás, a DX517 a kapcsolódó DiskStation bekapcsolásakor vagy leállításakor automatikusan bekapcsol vagy leáll.

**Fontos:** Addig ne húzza ki a bővítőkábelt, amíg a központi egység nem kapcsolt ki. Ez adatvesztéshez vezethet.

## A rendszerventilátor cseréje

---

Amennyiben a rendszerventilátorok egyike nem működik, a DX517 ALERT LED jelzője folytonosan narancssárgán világít. A lenti lépéseket követve cserélje ki a meghibásodott ventilátort egy jóra.

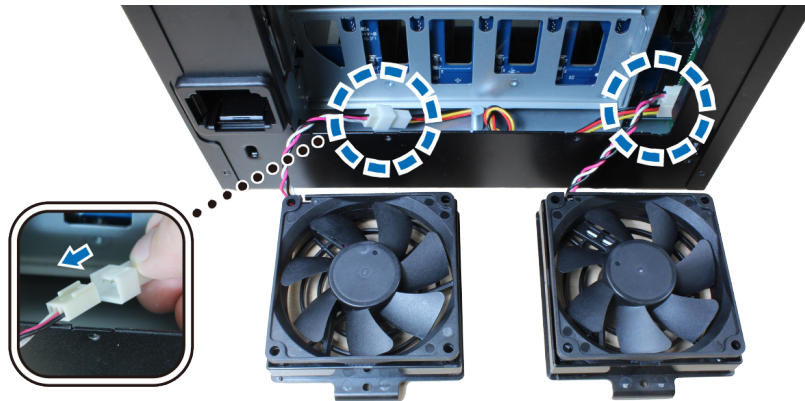
- 1 Kapcsolja ki a bővítőegységet. Az esetleges károk megelőzése érdekében húzza ki minden, a bővítőegységhez csatlakoztatott kábelt.
- 2 A ventilátorok számozása a következő:



- 3 Távolítsa el a ventilátorpaneleket helyén tartó csavarokat, és húzza ki a paneleket a bővítőegységből.



4 Távolítsa el a hibásan működő ventilátorokat: ehhez húzza ki a ventilátorkábelt a csatlakozókból.



5 Csatlakoztassa az új ventilátorok kábeleit a csatlakozókhoz, majd húzza meg a 3.lépésben eltávolított csavarokat.

## További információk

---

Gratulálunk! A bővítőegység most már működésre kész. További információk vagy a DiskStation eszközt érintő online források elérése érdekében látogasson el ide: [www.synology.com/hu-hu](http://www.synology.com/hu-hu).

# Műszaki adatok

Elem	DX517
Kompatibilis meghajtótípusok	5 db 3,5"-es vagy 2,5"-es SATA
Bővítőportok száma	1
Maximális teljes belső kapacitás	50 TB (5 db 10 TB-os HDD)
Működés közben cserélhető meghajtó	Igen
Méret (Ma x Sz x Mé) (mm)	157 x 248 x 233
Súly (kg)	3,91
AC bemeneti tápfeszültség	100–240 V AC
Tápfrekvencia	50/60 Hz, egyfázisos
Üzemi hőmérséklet	5 és 40 °C között (40 és 104 °F között)
Tárolási hőmérséklet	-10 és 70 °C között (15 és 155 °F között)
Relatív páratartalom	5–95% RP
Hitelesítés	FCC Class B • CE Class B • BSMI Class B
Támogatott modellek	DS1517+, DS1817+

**Megjegyzés:** A legújabb kompatibilis modellek listáját a [www.synology.com/hu-hu](http://www.synology.com/hu-hu) címen találja meg.

# LED-jelzők táblázata

LED-jelző	Szín	Állapot	Leírás
ALERT	Narancssárga	Világít	Rendszerventillátor-hiba
	Ki		Rendszerventillátor rendben
eSATA	Zöld	Világít	Csatlakoztatva a Synology DiskStation eszközhöz
	Ki		Nincs csatlakoztatva a Synology DiskStation eszközhöz
Meghajtóállapot (tálcákon)	Zöld	Világít	A meghajtó kész és üresjáratban van
		Villog	A meghajtót épp elérik
	Narancssárga	Világít	Meghajtóhiba
	Ki		Nincs belső meghajtó
POWER	Kék	Világít	Bekapcsolva
	Ki		Kikapcsolva
STATUS	Zöld	Világít	A kötet megfelelő
	Narancssárga		A kötet teljesítménye csökkent/a kötet összeomlott
	Ki		Nincs kötet/merevlemez-hibernálás

**Megjegyzés:** A modellek műszaki jellemzői előzetes értesítés nélkül módosulhatnak. A legújabb információkért keresse fel a [www.synology.com/hu-hu](http://www.synology.com/hu-hu) oldalát.