

Synology®

DiskStation

DS211j, DS211



快速安装指南

文件编码: Synology_QIG_2bayCL_20101028

安全须知

使用前请仔细阅读本须知，并保留此页以备将来参考。

		
<p>切勿将产品放置在直接受阳光曝晒或靠近化学药剂的场所。请确保其所在环境恒定温度与湿度的维持。</p>	<p>务必使产品直立放置于平面上。切勿让其横置。</p>	<p>切勿将产品靠近水源。</p>
		
<p>清洁时，先将电源插头及所有线路拔下，再以湿布擦拭即可。切勿使用化学或喷雾式清洁剂。</p>	<p>切勿将产品放置在不稳定的推车、台子或桌面上，以免产品滑落而损害。</p>	<p>与本产品所连接的线路和装置必须能提供本产品正常的电量，以确保其运作正常。</p>

包装物内容

在您开始使用前，请检查包装盒内是否包含下列的各个项目。

		
主机 X 1	安装光盘	变压器
		
2 公尺的 RJ-45 网络线	电源线	
零件包		
		
硬盘螺丝 x 10 (2 颗为备 用)	机壳螺丝 x 3 (1 颗为备 用)	

安装硬盘

安装 Disk Station 需要至少一颗3.5吋或2.5吋 SATA 硬盘。请参考下列步骤完成安装：

警告！ 若您使用含有资料的硬盘来安装，系统在某些状况下会格式化硬盘，并且将硬盘上的资料清空。若您日后还需要使用这些资料，请在安装前先行备份。

1. 将 Disk Station 后面板朝向自己横躺平放。



2. 将上盖推开，往上提。



3. 请依照下列方法安装硬盘：

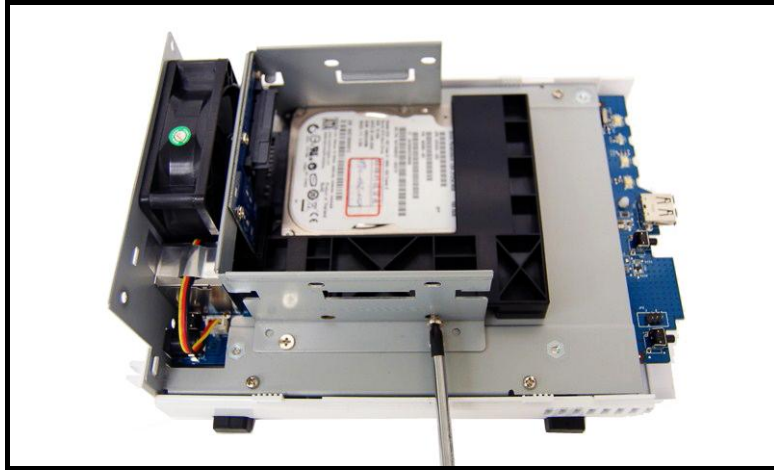
- a. 如果您使用3.5吋硬盘，将硬盘滑入硬盘托架，并推到底使硬盘接上连接接头。使用附上的四颗硬盘螺丝将硬盘锁紧。



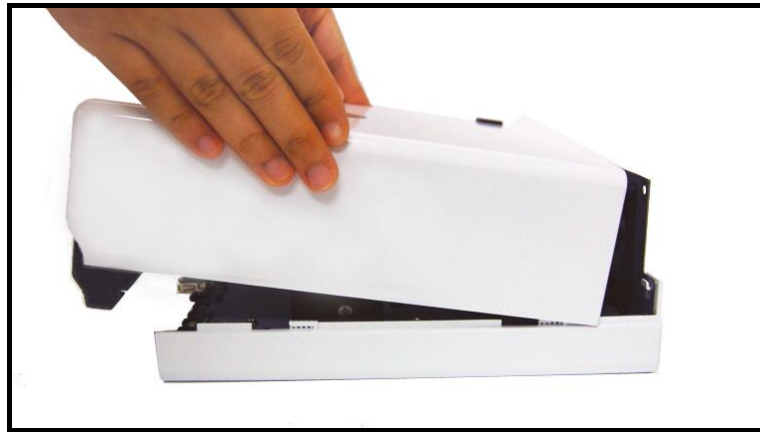
- b. 如果您使用2.5吋硬盘，您将需要另外购买2.5吋硬盘架(Type C)。将硬盘推入硬盘架，并使用三颗硬盘螺丝将硬盘锁紧。



将2.5吋硬盘架滑入硬盘托架，并确实推紧使硬盘接上连接接头。使用两颗硬盘螺丝从侧边将硬盘架固定。



4. 重覆第三步骤来安装第二颗硬盘。
5. 将上盖推回原位。

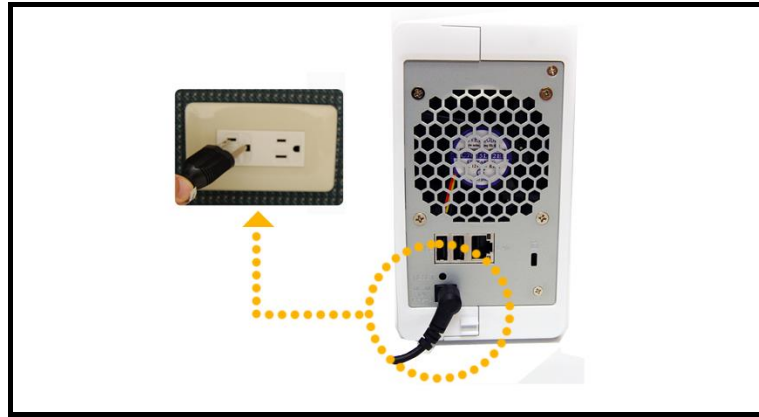


6. 使用二颗螺丝将后面板锁紧。

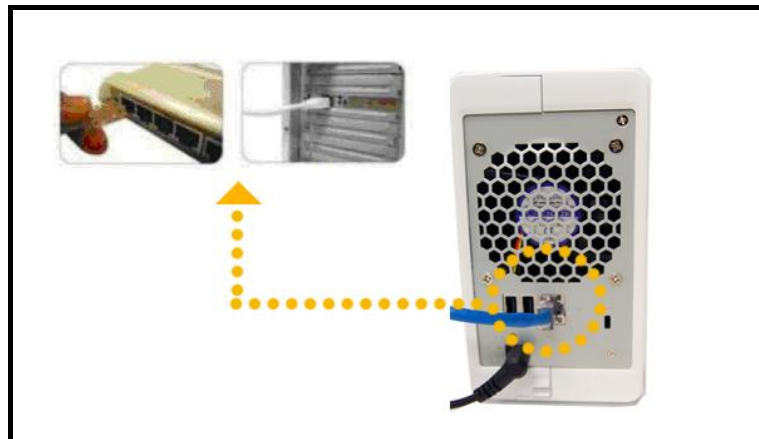


打开服务器电源

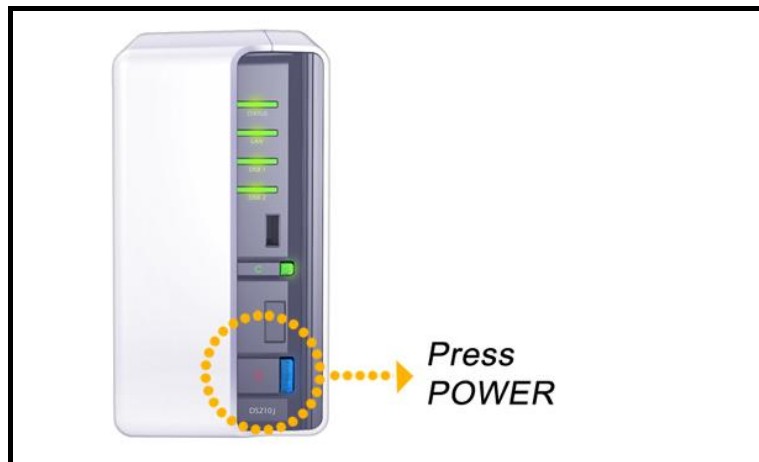
1. 将变压器接上服务器，并将电源线插进电源插座。



2. 使用网络线连接服务器和集线器 / 路由器。



3. 按压前面板的电源按钮启动服务器，并耐心等待POWER 灯号恒亮蓝灯。



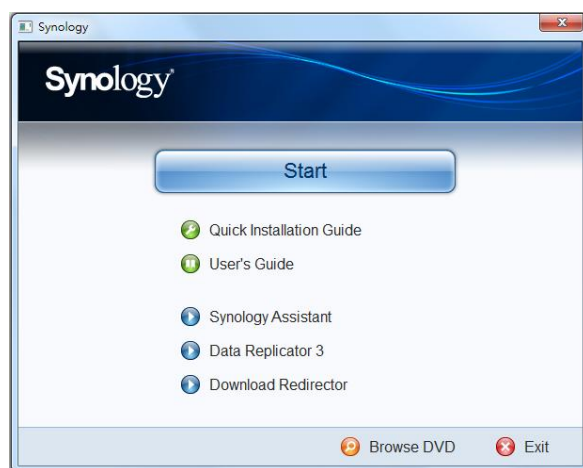
安装系统软件

Windows 使用者

1. 将安装光盘置入您的计算机。



2. 在跳出的选单上点选【开始】。



3. 依照画面指示设定逐步完成服务器设定。
注意：若您选择一步设定，系统管理员的密码会是空白。

Mac 使用者

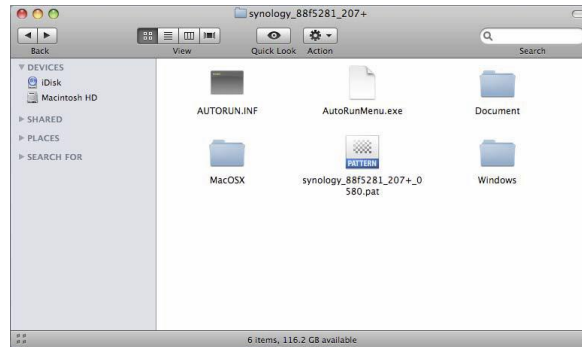
1. 将安装光盘置入您的计算机。



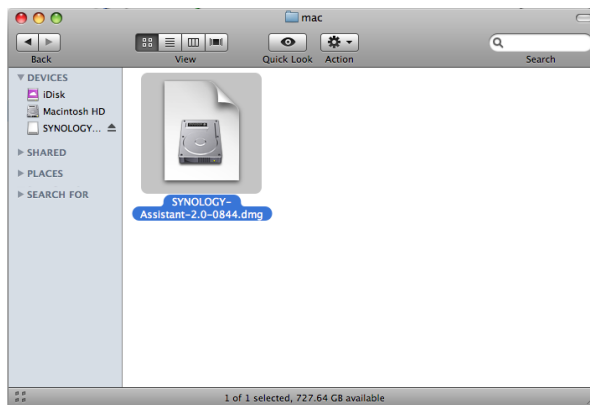
2. 连接两下 CD-ROM 图示。



3. 连接两下 MacOSX 图示。



4. 连接两下 SYNOLOGY-Assistant.dmg 图示。



5. 连接两下自动产生于桌面的 SYNOLOGY-Assistant.dmg 图示。



6. 连接两下 Synology Assistant 图示执行设定精灵。



7. 点选浏览按钮选取安装光盘中的「.pat」安装档案。
8. 依照画面指示设定逐步完成服务器设定。

注意：若您选择一步设定，系统管理员的密码会是空白。

恭喜！

服务器已经设定完成。进阶管理及使用方法请参考附于光盘内的使用手册。要取得更多信息或在线支持，请造访 <http://www.synology.com>。