

Synology®

Disk Station

DS410j



快速安装指南

文件编号: Synology_QIG_DS410j_20090901

安全须知

使用前请仔细阅读本须知，并保留此页以备将来参考。

		
<p>切勿将产品放置在直接接受阳光曝晒或靠近化学药剂的场所。请确保其所在环境恒定温度与湿度的维持。</p>	<p>务必使产品直立放置于平面上。切勿让其横置。</p>	<p>切勿将产品靠近水源。</p>
		
<p>清洁时，先将电源插头及所有线路拔下，再以湿布擦拭即可。切勿使用化学或喷雾式清洁剂。</p>	<p>切勿将产品放置在不稳定的推车、台子或桌面上，以免产品滑落而损害。</p>	<p>与本产品所连接的线路和装置必须能提供本产品正常的电量，以确保其运作正常。</p>

包装内容物

在您开始使用前，请检查包装盒内是否包含下列的各个项目。

		
主机 X 1 (内含四个硬盘盘)	安装光盘	变压器
		
2 公尺的 RJ-45 网络线	电源线	
零件包		
		
3.5 寸硬盘螺丝 X 18	2.5 寸硬盘螺丝 X 18	机壳螺丝 X 8
		
固定卡钩 x 1		

注意:

建议您使用相同大小的硬盘，以充分使用硬盘空间。

安装硬盘

安装 Disk Station 需要至少一颗3.5吋或2.5吋 SATA 硬盘。请参考下列步骤完成安装：

警告！ 若您使用含有资料的硬盘来安装，系统在某些状况下会格式化硬盘，并且将硬盘上的资料清空。若您日后还需要使用这些资料，请在安装前先行备份。

1. 松开机器后方固定后面板的四颗螺丝。



2. 将后面板轻轻放下。



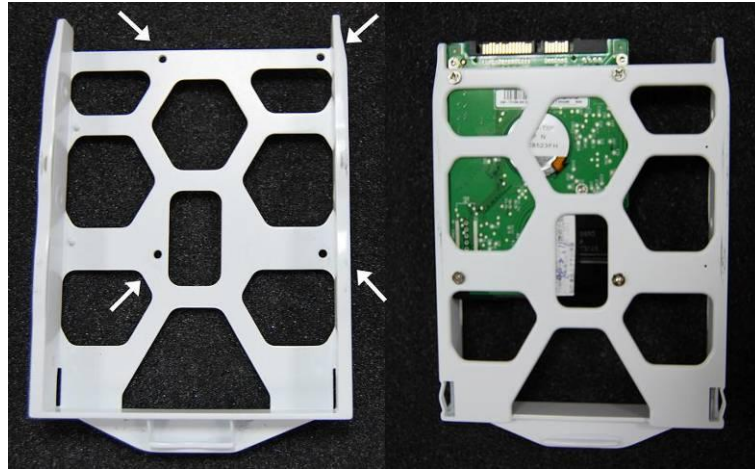
3. 将上盖往上提，然后拉出来。



4. 您将会看到四个硬盘盘。将其中一个硬盘盘拉出。
 - a. 如果您使用 3.5 寸硬盘，将硬盘直接放入硬盘盘，并使用附上的四颗 3.5 寸硬盘螺丝将硬盘锁紧。



- b. 如果您使用 2.5 寸硬盘，将硬盘对准硬盘盘上的小孔，并使用附上的四颗 2.5 寸硬盘螺丝将硬盘锁紧。



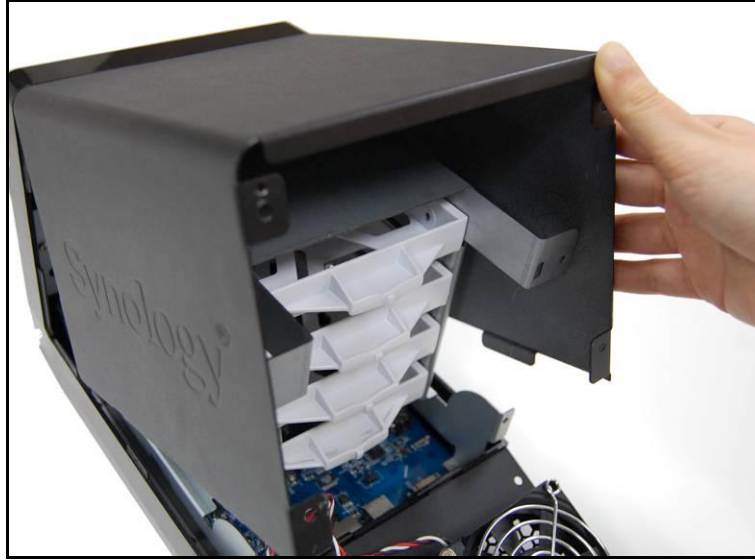
5. 将所有硬盘依上述方法锁紧，再将硬盘放回机器，并确实推入至底。



6. 如果您使用 3.5 吋硬盘，用附上的机壳螺丝将硬盘盘锁紧。



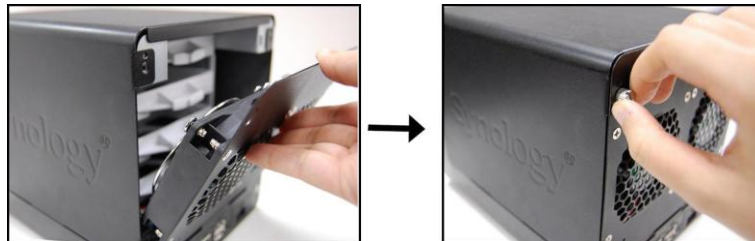
7. 将上盖组回原位。



8. 将固定卡钩固定到后面板上的孔位。确定在后面板的内面，固定卡钩已勾上。

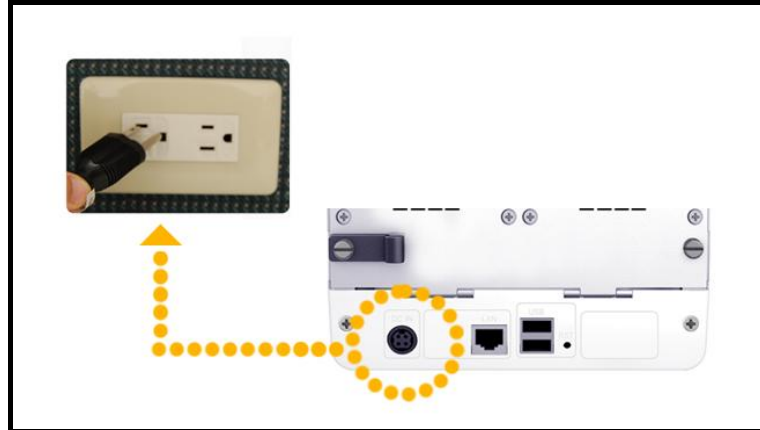


9. 阖上后面板，然后将四颗固定后面板的螺丝锁回。

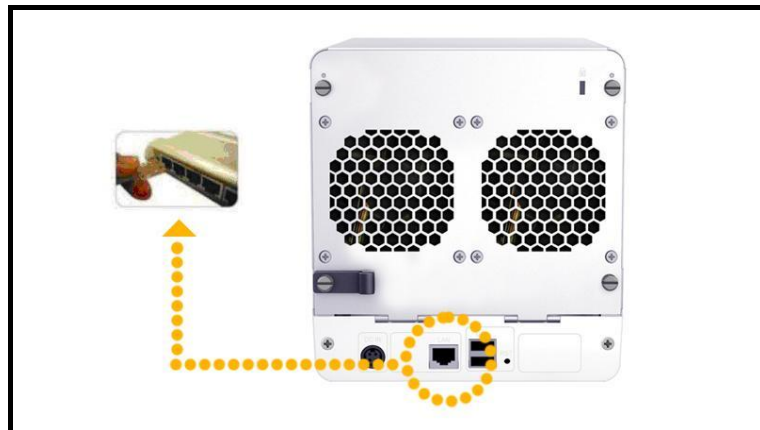


打开服务器电源

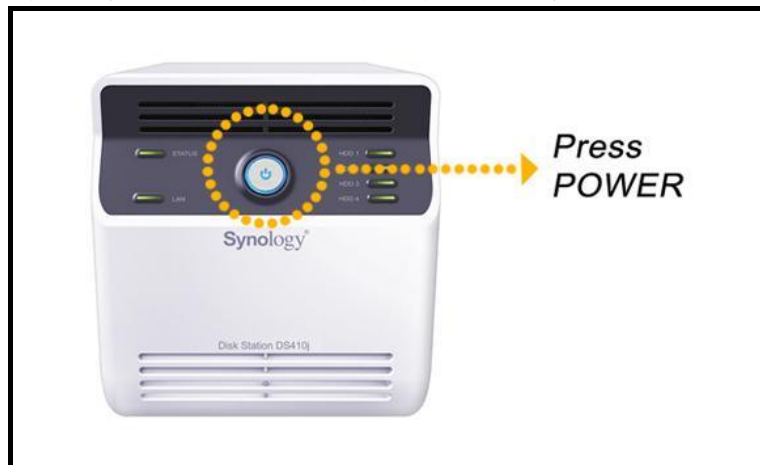
1. 将变压器接上服务器，并将变压器电线固定在卡钩上，然后将电源线插入电源插座。



2. 将 RJ-45 网络线插入网络端口，另一端则接上您的 switch, hub, 或 router。



3. 将前面板的塑料保护膜撕除，按压前面板的 POWER 按钮开机。



安装系统软件

Windows 使用者

1. 将安装光盘置入您的计算机。



2. 在跳出的选单上点选【设定 Synology 服务器】。



3. 点选浏览按钮选取安装光盘中的「.pat」安装档案。
4. 依照画面指示设定逐步完成服务器设定。
注意：若您选择一步设定，系统管理员的密码会是空白。

Mac 使用者

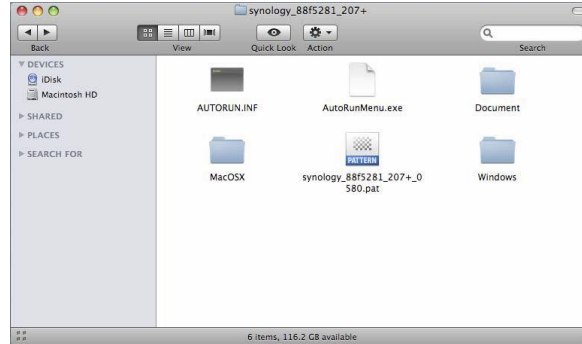
1. 将安装光盘置入您的计算机。



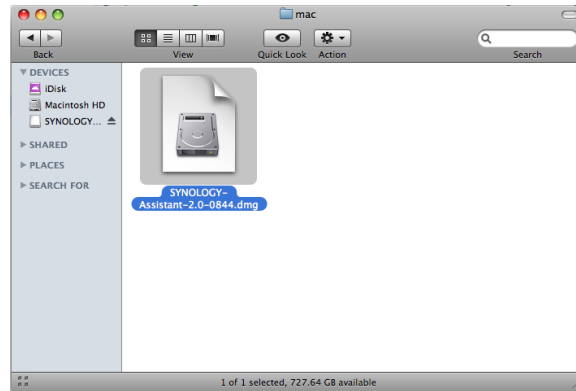
2. 连接两下 CD-ROM 图示。



3. 连接两下 MacOSX 图示。



4. 连接两下 SYNOLOGY-Assistant.dmg 图示。



5. 连接两下自动产生于桌面的 SYNOLOGY-Assistant.dmg 图示。



6. 连接两下 Synology Assistant 图示执行设定精灵。



7. 点选浏览按钮选取安装光盘中的「.pat」安装档案。
8. 依照画面指示设定逐步完成服务器设定。

注意：若您选择一步设定，系统管理员的密码会是空白。

恭喜！

服务器已经设定完成。进阶管理及使用方法请参考附于光盘内的使用手册。要取得更多信息或在线支持，请造访 <http://www.synology.com>。